

## Ventajas de las minigrúas Uplifter SPT

Una sola fuente para toda Europa

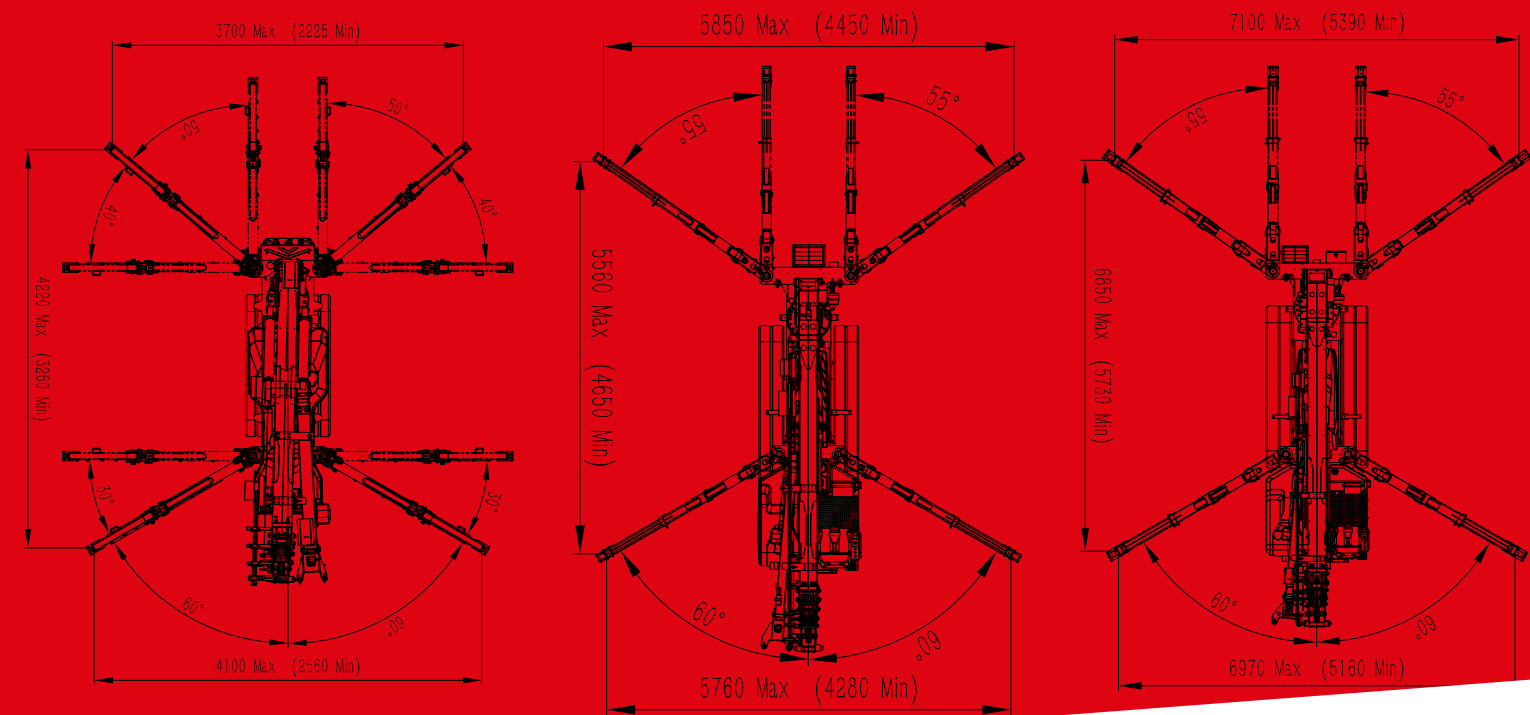
Gran parte del equipamiento de serie

Componentes de alta calidad

La mejor relación peso/potencia

Servicio técnico in situ

### Apoyo a la huella



Uplifter SPT299

Uplifter SPT499

Uplifter SPT1009



- Uplifter GmbH & Co. KG**  
 Uplifter en Oberaich | Central  
 Oberaich 5 | 92543 Guteneck  
 +49 9433 20499 0
- Uplifter en Múnich | Hallbergmoos**  
 Zwillingshof 1 | 85737 Hallbergmoos  
 +49 9433 20499 0
- Uplifter en Stuttgart | Auenwald**  
 Gutenbergstr. 2 | 71549 Auenwald  
 +49 7191 73505 0
- Uplifter en Fráncfort del Meno**  
 Auf der Beune 50 | 64839 Münster  
 +49 6071 9598 380
- Uplifter en Düsseldorf | Velbert**  
 Rosenkamp 13 | 42549 Velbert  
 +49 2051 42319 0
- Uplifter en Berlín | Oberkrämer**  
 Breitestr. 59 | 16727 Oberkrämer  
 +49 3304 8149030
- Uplifter en Hamburgo | Seevetal**  
 Bei den Kämpen 8 | 21220 Seevetal/Ramelsloh  
 +49 4185 79997 0
- Desarrollo y producción de Uplifter**  
 Schulstraße 16 | 92507 Nabburg  
 +49 9433 20499 0
- Uplifter en Chequia y Eslovaquia / Praga**  
 Rabakovská 1624/9 | 10200 Praha 15 - Hostivař  
 +420 731 653 603
- Uplifter en Polonia / Varsovia**  
 ul. Zupnicza 17 | 03-821 Warszawa  
 +48 22 618 27 71

ESTAMOS A SU DISPOSICIÓN



## MINIGRÚAS

Una gran actuación.



Uplifter SPT299



Uplifter SPT499



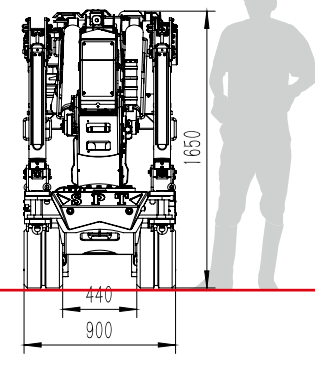
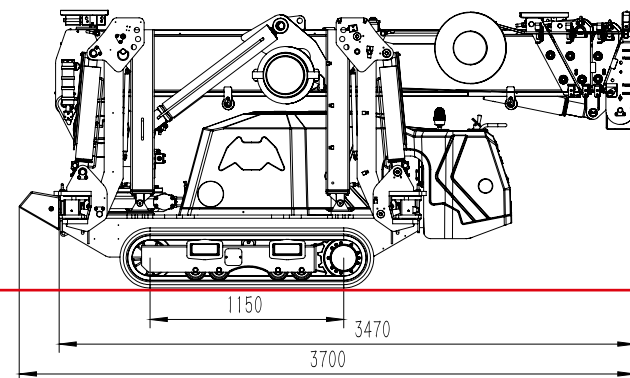
Uplifter SPT1009

## Uplifter SPT299

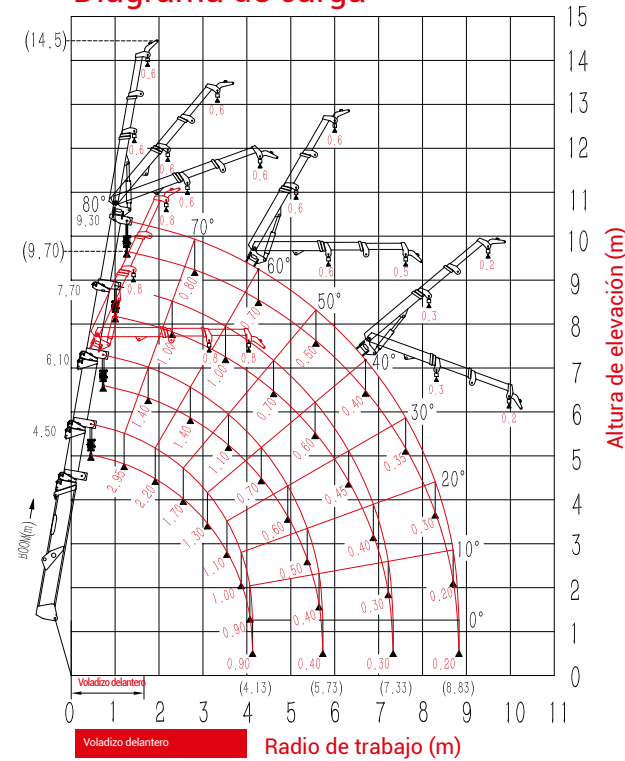
Minigrúa | Uplifter

Capacidad de carga	2.950 kg
Altura de trabajo máx.	ca. 9,7 m (ca. 14,5 m incl. Jib)
Consejo de montaje	✓
Mando a distancia por radio	✓
Grúa subterránea	10.0 m/4 veces, 20.0 m/2 veces, 40.0 m/1 vez Cizalla
Conducir	Híbrido (motor eléctrico y diésel)
Capacidad de escalada	máx. 20° o 36 %
Longitud*	3,70 m
Ancho*	0,90 m
Altura*	1,65 m
peso*	2.750 kg (2.980 kg con Fly Jib)
Accesorios	Pluma hidráulica, pluma manual, caja de herramientas, orugas blancas, placas de distribución de carga para los estabilizadores.

\* dependiendo del equipo



### Diagrama de carga

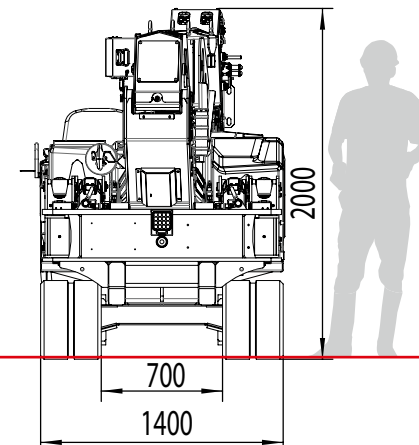
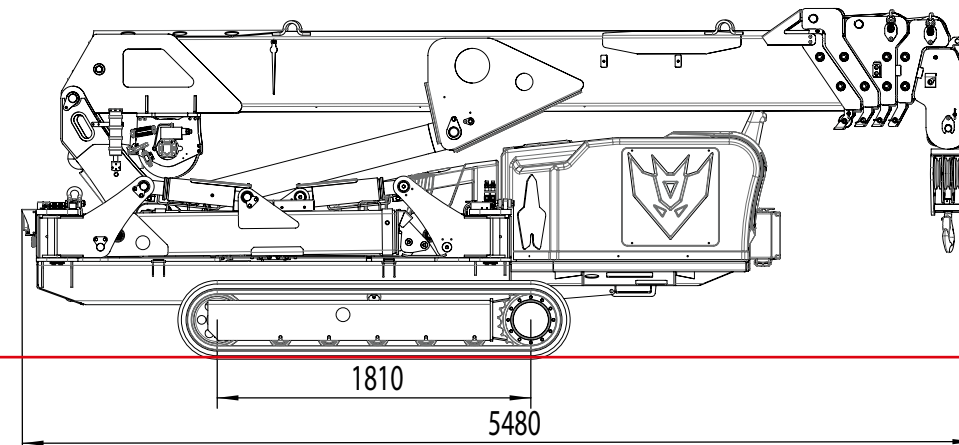


## Uplifter SPT499

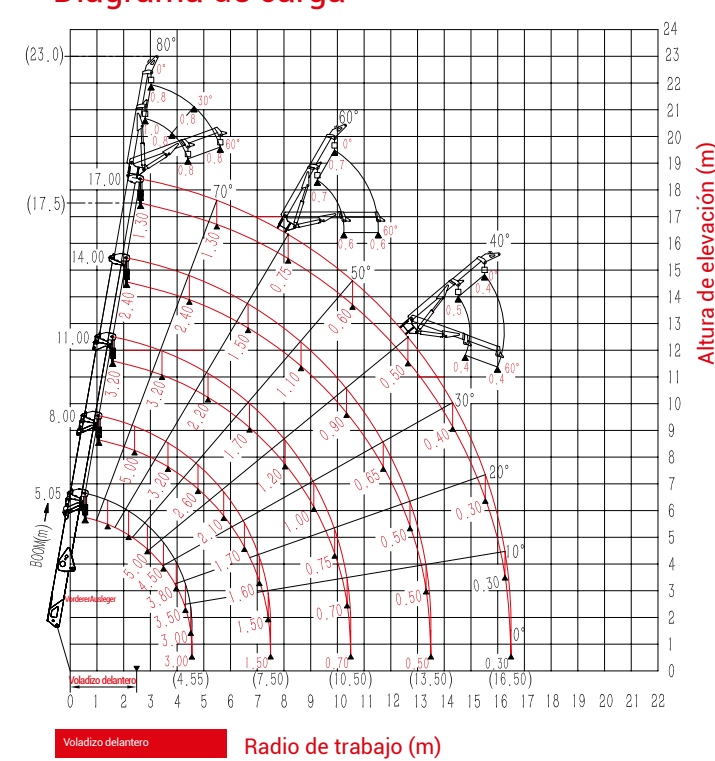
Minigrúa | Uplifter

Capacidad de carga	5.000 kg
Altura de trabajo máx.	ca. 17,5 m (ca. 22,0 m incl. Jib)
Consejo de montaje	✓
Mando a distancia por radio	✓
Grúa subterránea	17.5 m/4 veces, 35.0 m/2 veces, 70.0 m/1 vez Cizalla
Conducir	Híbrido (motor eléctrico y diésel)
Capacidad de escalada	máx. 20° o 36 %
Longitud*	5,48 m
Ancho*	1,40 m
Altura*	2,00 m
peso*	6.200 kg
Accesorios	Pluma hidráulica, pluma manual, caja de herramientas, orugas blancas, placas de distribución de carga para los estabilizadores.

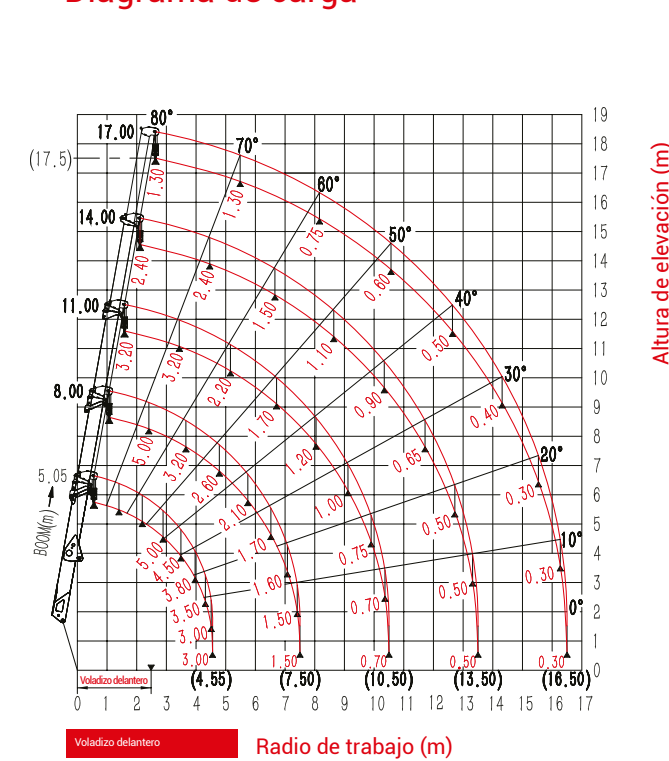
\* dependiendo del equipo



### Diagrama de carga



### Diagrama de carga

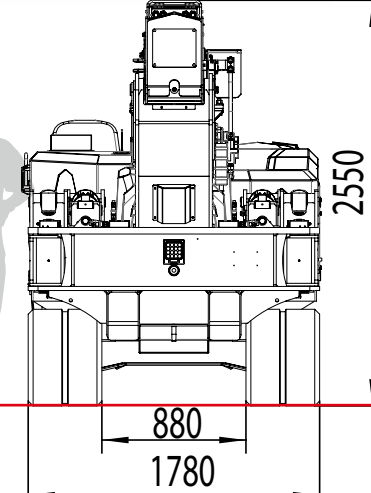
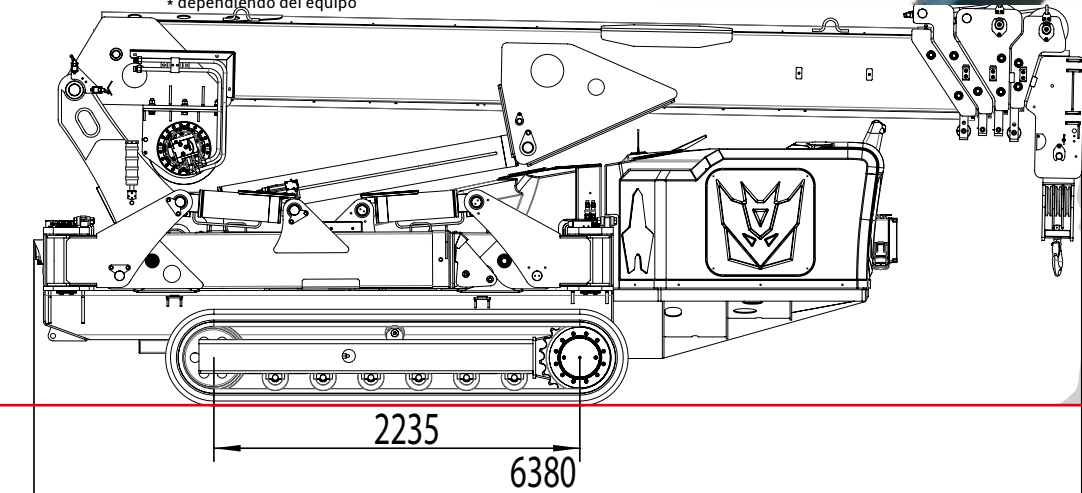
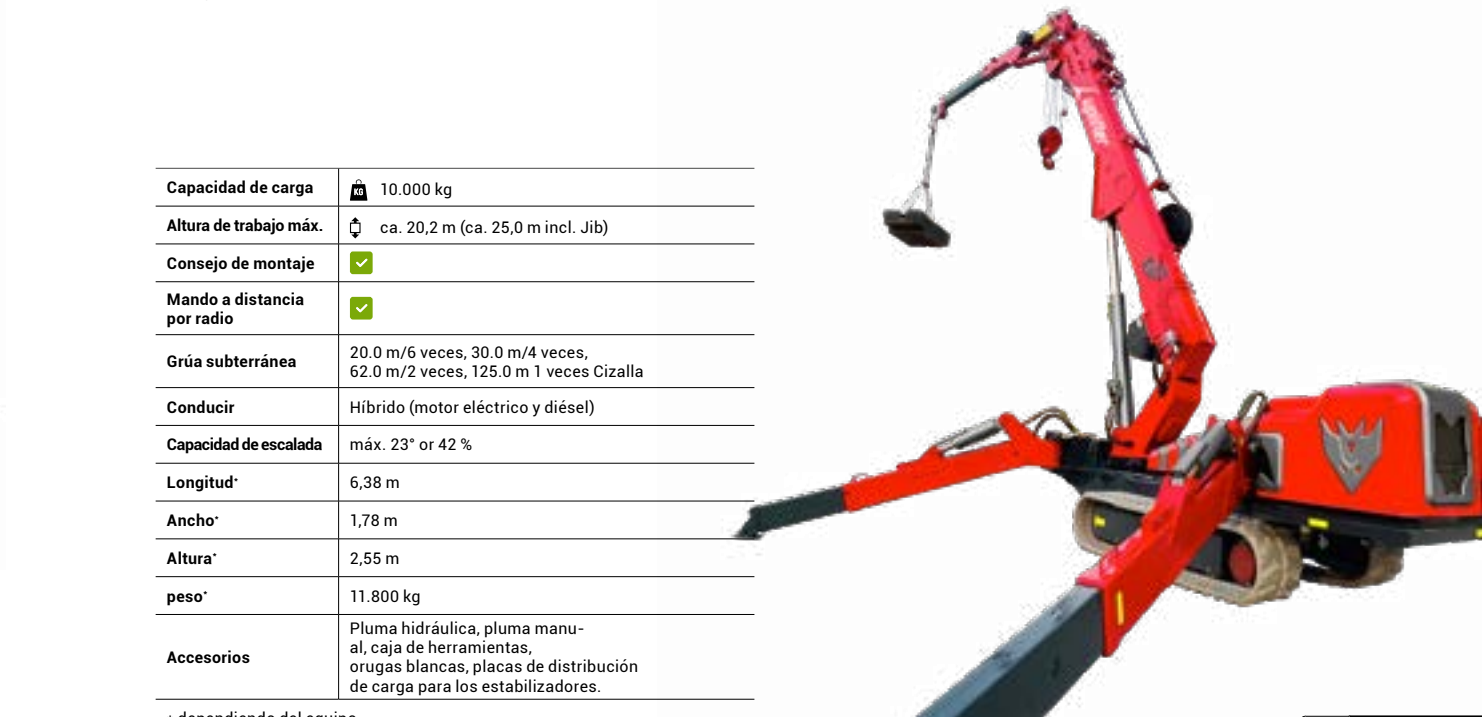


## Uplifter SPT1009

Minigrúa | Uplifter

Capacidad de carga	10.000 kg
Altura de trabajo máx.	ca. 20,2 m (ca. 25,0 m incl. Jib)
Consejo de montaje	✓
Mando a distancia por radio	✓
Grúa subterránea	20.0 m/6 veces, 30.0 m/4 veces, 62.0 m/2 veces, 125.0 m 1 vez Cizalla
Conducir	Híbrido (motor eléctrico y diésel)
Capacidad de escalada	máx. 23° o 42 %
Longitud*	6,38 m
Ancho*	1,78 m
Altura*	2,55 m
peso*	11.800 kg
Accesorios	Pluma hidráulica, pluma manual, caja de herramientas, orugas blancas, placas de distribución de carga para los estabilizadores.

\* dependiendo del equipo



### Diagrama de carga

